

# UN NUOVO BISOGNO: IL SUPPORTO PER IL REINSERIMENTO LAVORATIVO DEI PAZIENTI ONCOLOGICI



# RETURN TO WORK

**Creare Relazioni Collaborative  
tra Lavoratore, Colleghi e Azienda**

**Primo Step**  
(Durata 1-2 ore):  
Incontro con Direzione  
(Piano  
RtW)

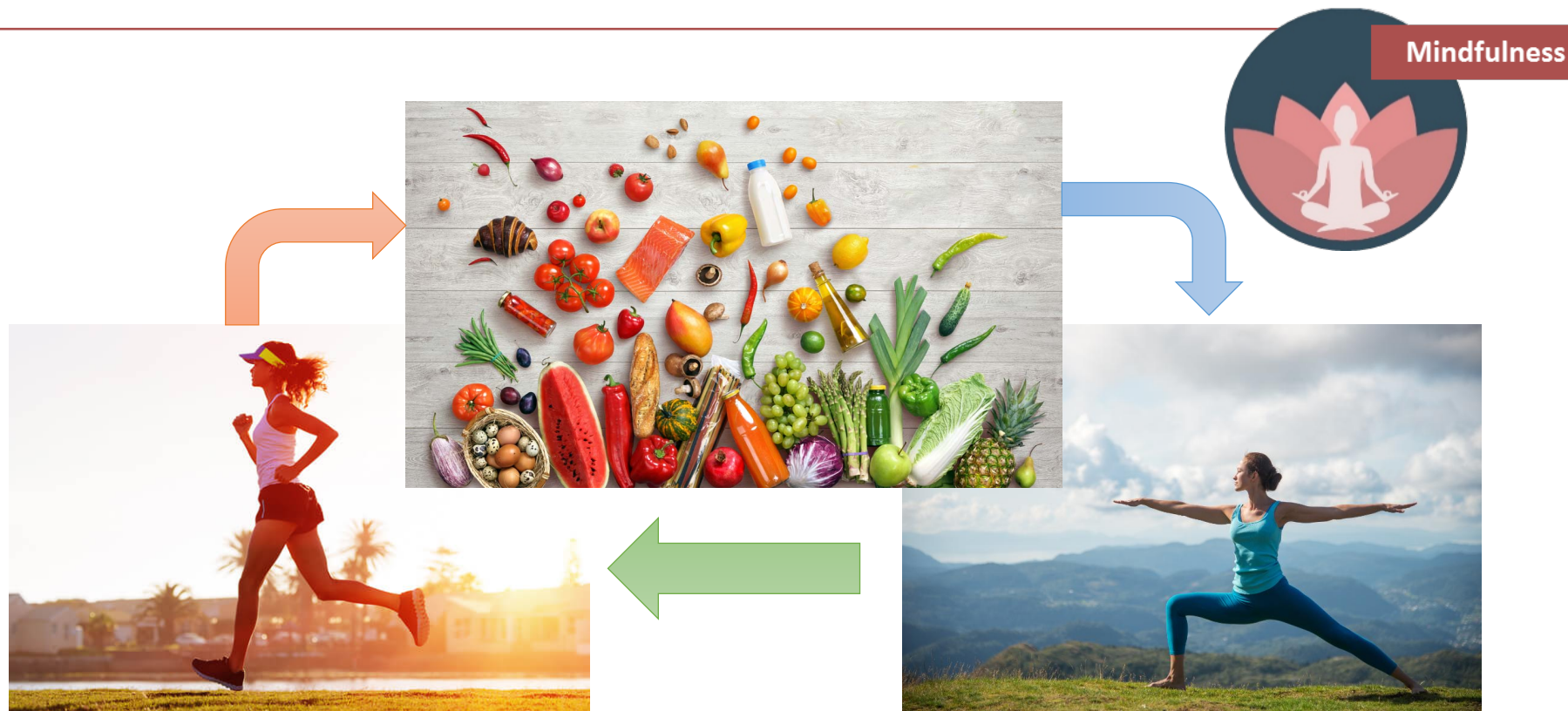
**HR Manager +  
Medico Comp +  
Team Docenti =  
RtW**

**Secondo Step**  
(durata 1 settimana)  
Compilazione WAI on  
line

**Aggiustamenti  
Ragionevoli della mansione,  
Informazione sui Diritti**

**Terzo Step: (Durata 3 mesi)**  
Percorso di Riabilitazione Integrata per i  
casi più a rischio  
(Score WAI+POMS+ Score Stile di vita)+  
Comorbidity

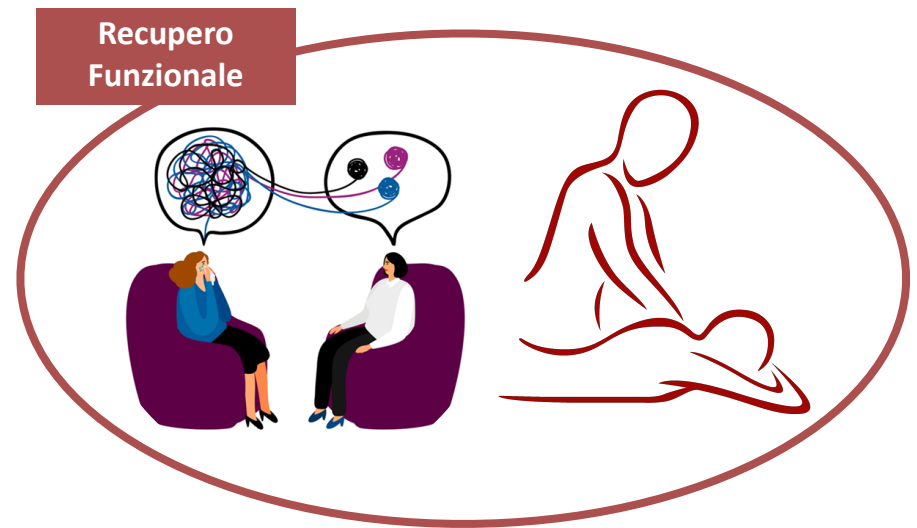
# Cosa fare prima del Reinserimento al Lavoro?



# Cosa fare dopo la ripresa del Lavoro?



Reinserimento lavorativo



Recupero  
Funzionale



Corretta alimentazione



Esercizio Fisico



YOGA

# IL PROGETTO DI RIABILITAZIONE INTEGRATA E REINSERIMENTO LAVORATIVO DELL'ASSOCIAZIONE ONCONAUTI KEY POINTS

- Tecniche mente corpo
- Interventi sanitari (fisioterapia, psicologia,)
- Proattività nello stile di vita
- Reinserimento lavorativo
- Ritorno al benessere

- **Approccio Integrato**



# COSA SUCCEDE NEL MONDO REALE? Il Return To Work in una Azienda Bolognese

Periodo di Osservazione: 1997-2020

CASI DI NEOPLASIA OSSERVATI

(Incidenti e Prevalenti): 14 /150 lavoratori (9%)



# Il Return To Work in una Azienda Bolognese

Tipo di tumore	%
Mammella	7/14 (50%)
Rene	2/14 (14%)
Tiroide, Melanoma, Mieloma, Laringe	5/14 (36%)

## RISULTATI E REINSERIMENTO LAVORATIVO

**Sopravvivenza a 5 anni: 100%**

**Reinserimento con successo: 10/11 (91%)**

**Cronicizzazione di malattia: 1/11**

**Reinserimento Problematico: 1/11**

**Reinserimento Complesso: 1 /11**